

Bootvorgang beim Router

Aufgabe 1: Topologie einrichten

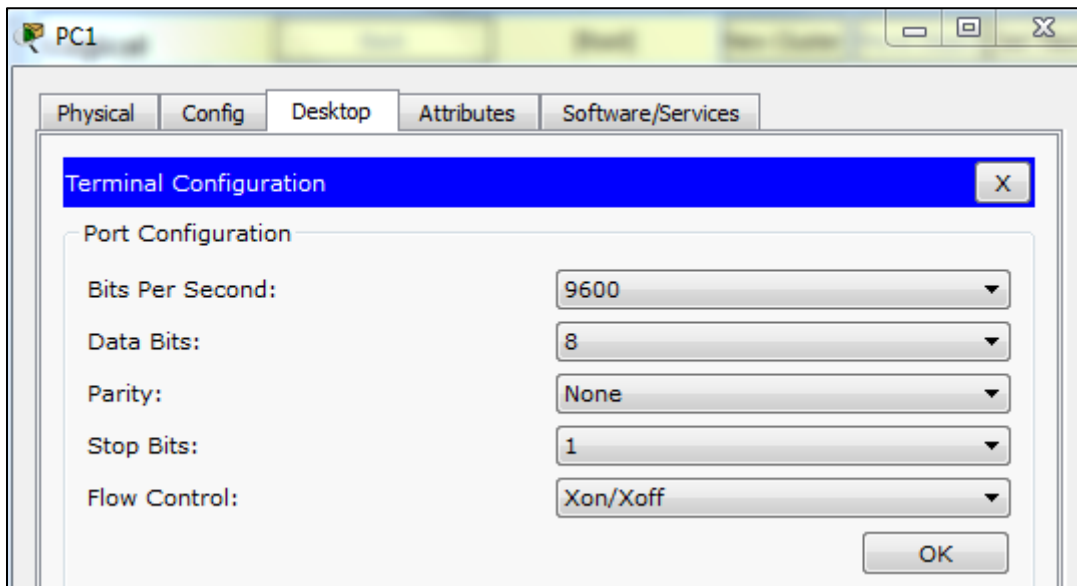
- Öffnen Sie die Packet-Tracer Übung „Routerboot“
- Fügen Sie jedem Router eine WIC2T-Schnittstelle zu.
- Verbinden Sie die Schnittstellen wie folgt:
 - Router0 serielles DCE an Serial0/0 verbunden mit Serial0/1 von Router1
 - Router0: FaEth0/0 mit Switch0 an Schnittstelle 1
 - PC0 mit Switch0 an Schnittstelle 2
 - PC1 mit Konsolenkabel an Router1
- Schalten Sie alle Router aus.

Aufgabe 2: Router0

- Schalten Sie den Router aus und wieder an
- Wechseln Sie sofort in den Karteireiter „CLI“
- Beobachten Sie den Bootvorgang

Aufgabe 3: Router1 via Konsolenkabel

- Schalten Sie den Router aus
- Wechseln Sie beim PC1 auf dem Desktop in das Programm „Terminal“
- Nehmen Sie folgende Einstellungen vor:



- Schalten Sie nun den Router ein, wechseln nun sofort wieder auf PC1 und beobachten Sie den Bootvorgang

Ablauf des Startvorgangs

